

**fita**

Federación Argentina de  
Industrias Textiles

**El consumo aparente y la  
participación de las importaciones en  
la cadena de valor textil argentina**

**Informe especial  
Año 2013**

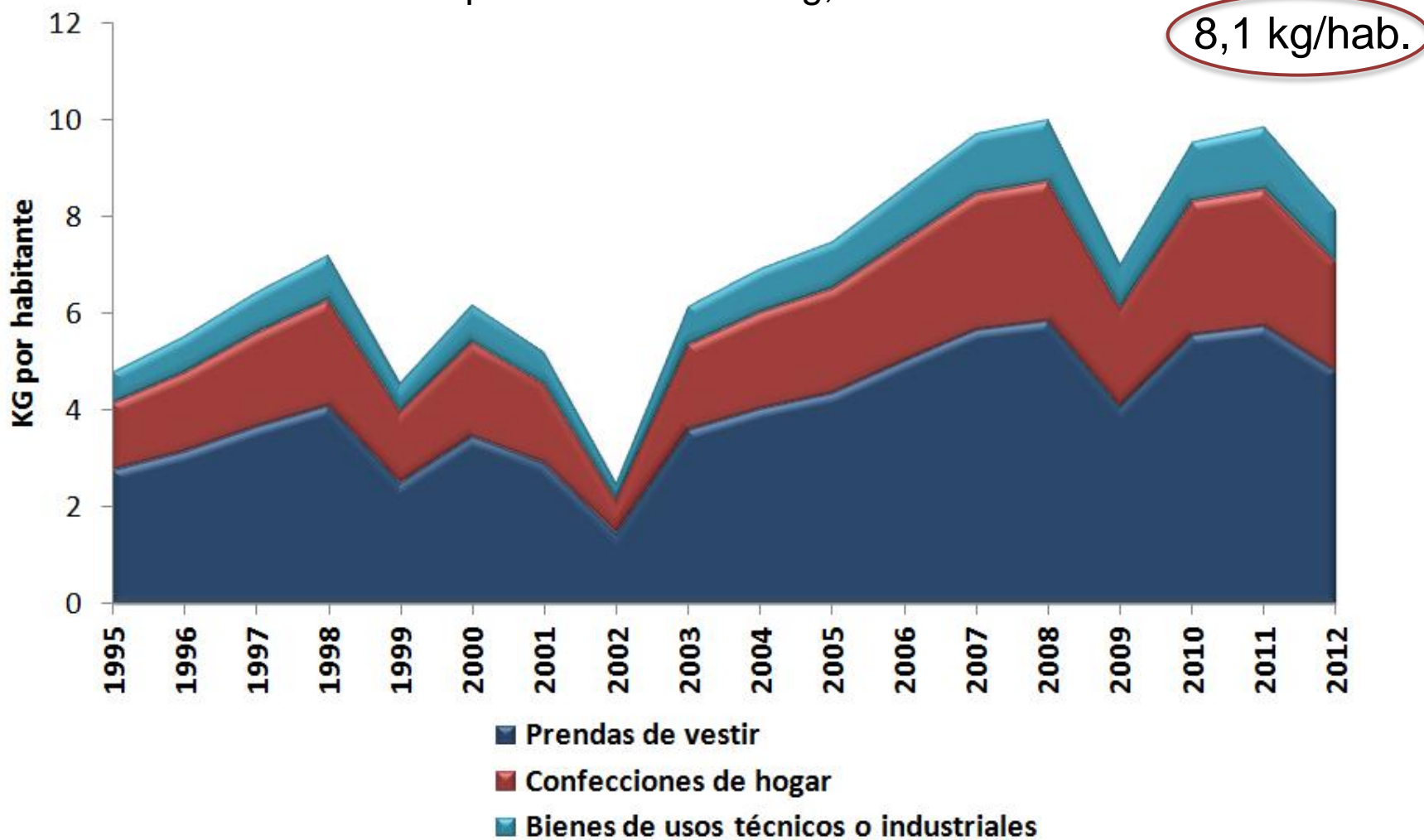


<b>Consumo aparente de bienes finales por habitante (kg)</b>	<b>3</b>
<b>Participación de las importaciones en el consumo aparente</b>	<b>5</b>
<b>Componente importado en un bien final</b>	<b>7</b>
<b>Anexo metodológico</b>	<b>13</b>

# Consumo de bienes finales por habitante (en kg)



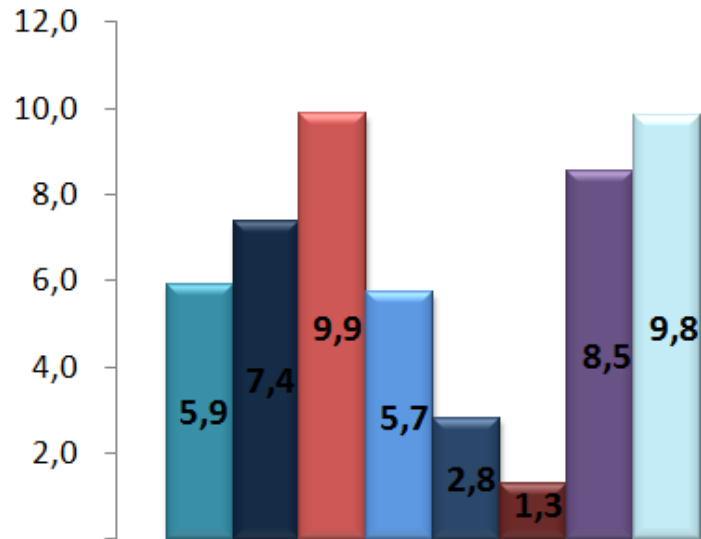
En 2012 se alcanzan los 8,1 Kg por hab. El máximo del período es de 10 Kg, en 2008.



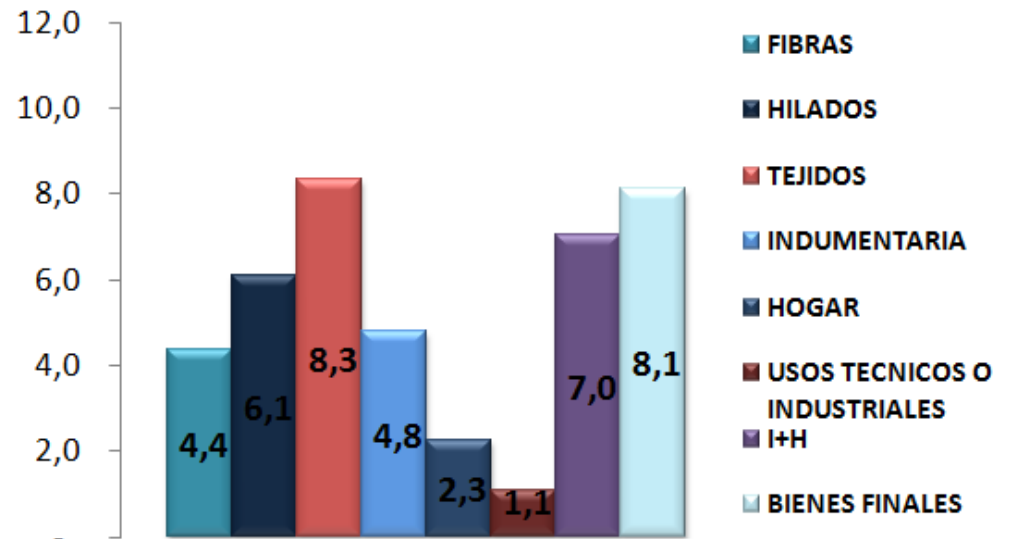
# Consumo de bienes finales por habitante (en kg)



### CONSUMO EN KILOS 2011



### CONSUMO EN KILOS 2012

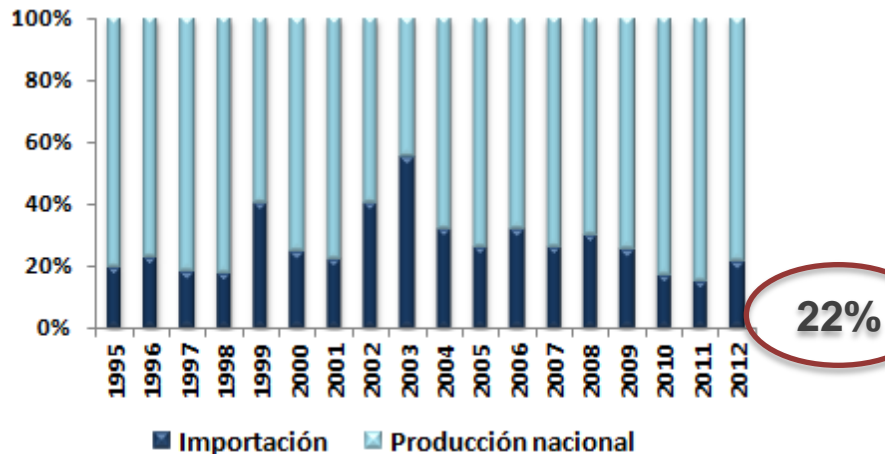


- FIBRAS
- HILADOS
- TEJIDOS
- INDUMENTARIA
- HOGAR
- USOS TECNICOS O INDUSTRIALES
- I+H
- BIENES FINALES

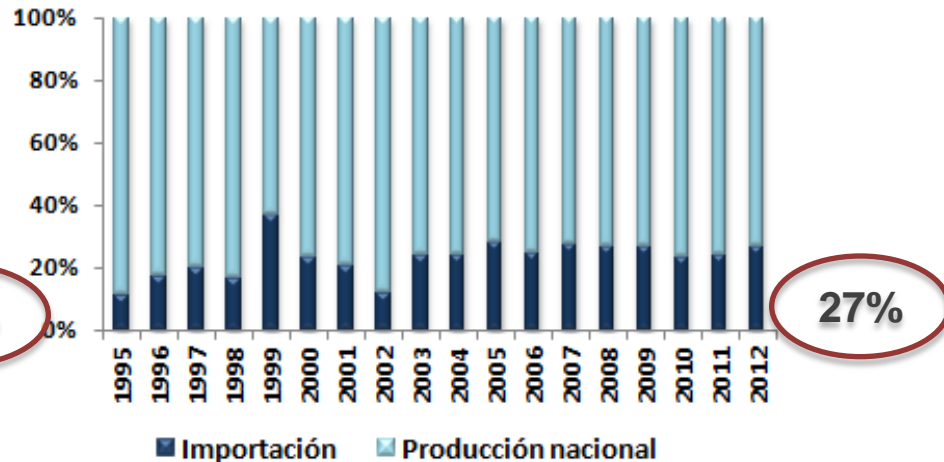
# Participación de las importaciones en el consumo aparente



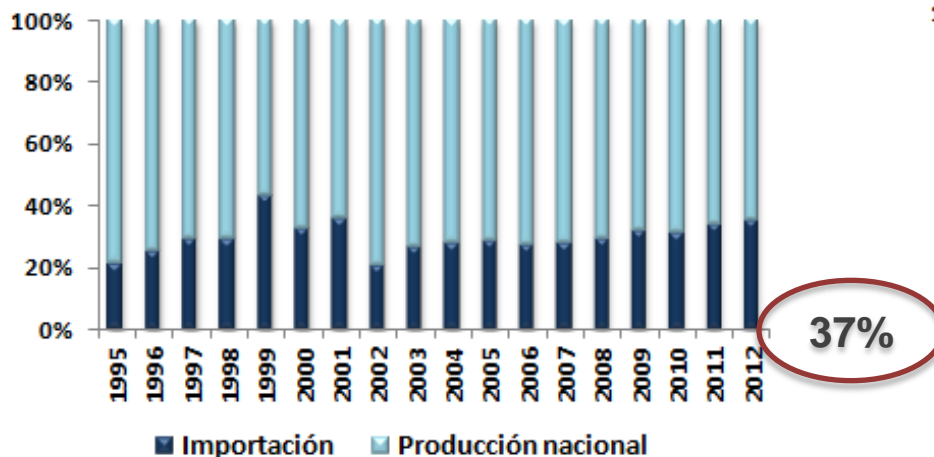
## Materias primas



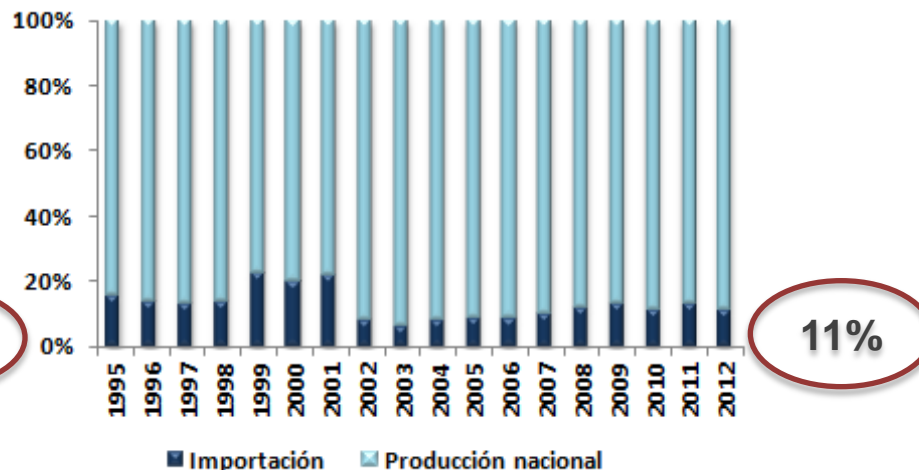
## Hilados



## Tejidos



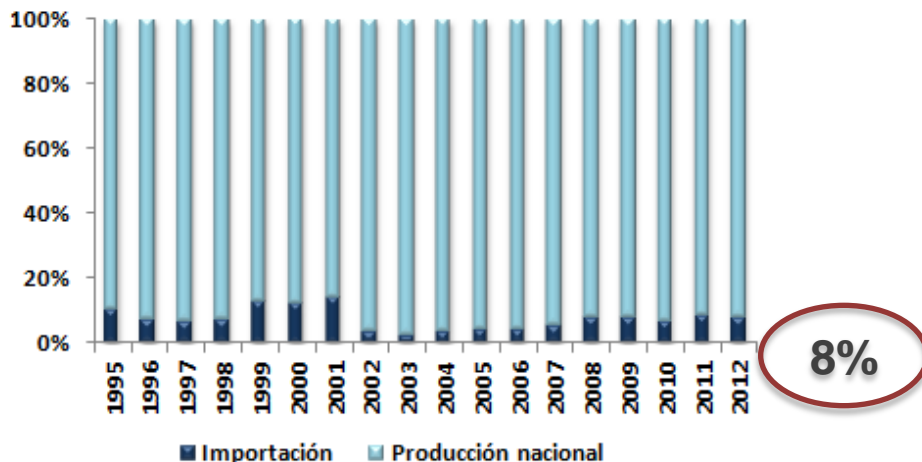
## Bienes finales



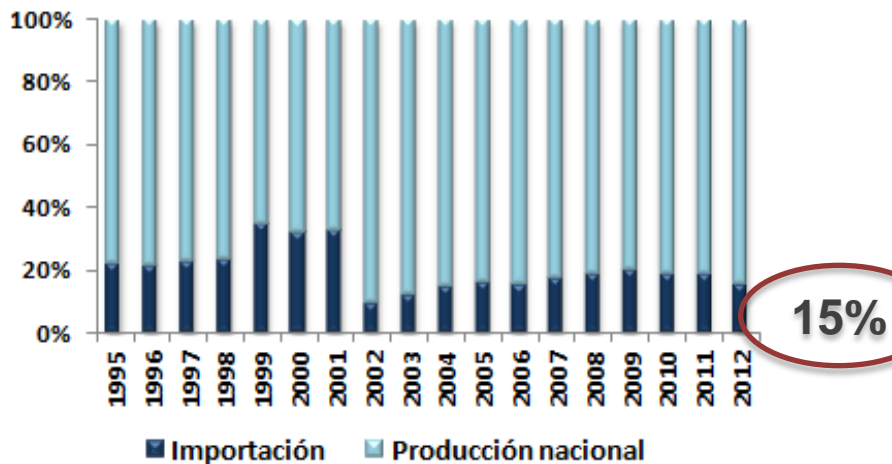


## Bienes finales por tipo de bien

### Prenda de vestir



### Confecciones de hogar



### Bienes de usos industriales o técnicos

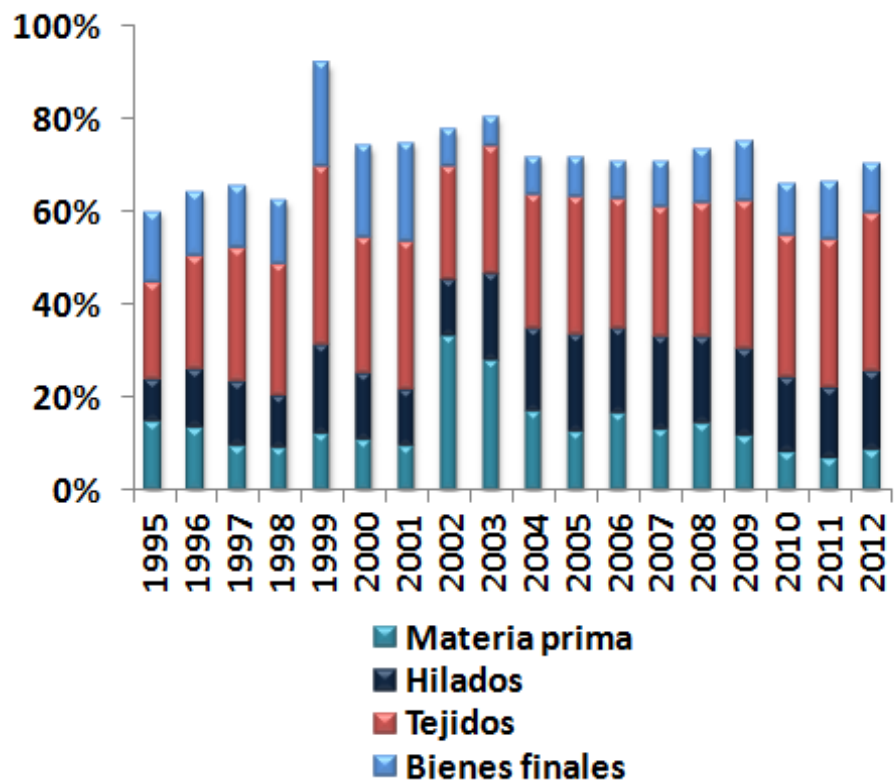


# Participación del componente importado en un bien final en el consumo aparente



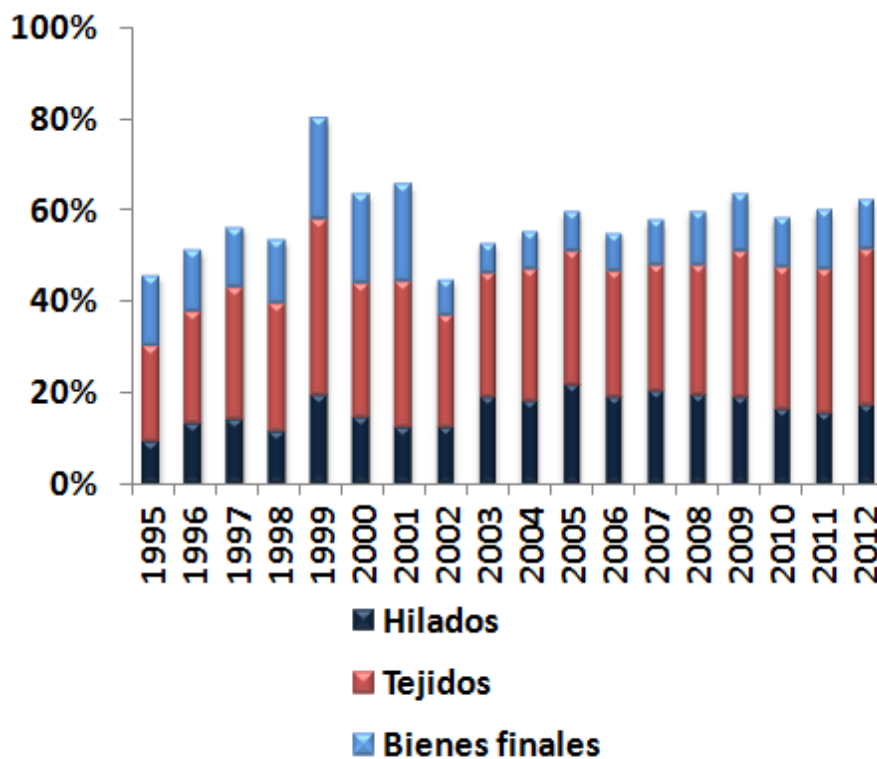
Con materias primas

**Año 2012**  
**71%**



Sin materias primas

**Año 2012**  
**62%**

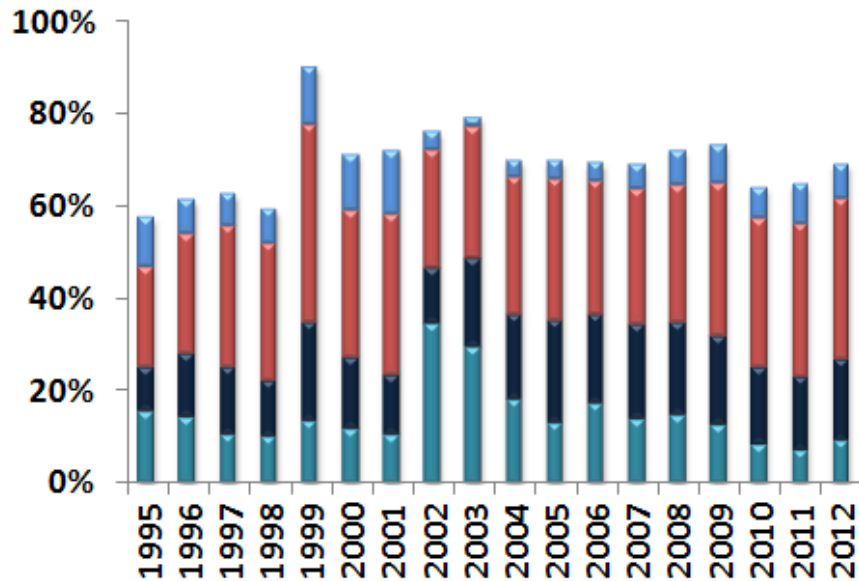


# Participación del componente importado en una prenda de vestir en el consumo aparente



Con materias primas

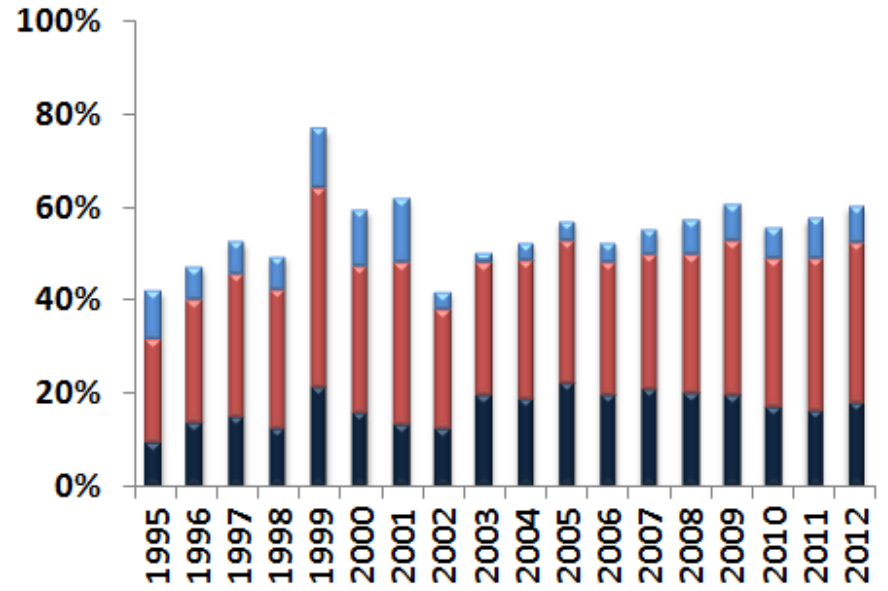
**Año 2012**  
**69%**



■ Materia prima  
■ Hilados  
■ Tejidos  
■ Prendas de vestir

Sin materias primas

**Año 2012**  
**60%**



■ Hilados  
■ Tejidos  
■ Prendas de vestir



# Participación del componente importado en una confección de hogar en el consumo aparente

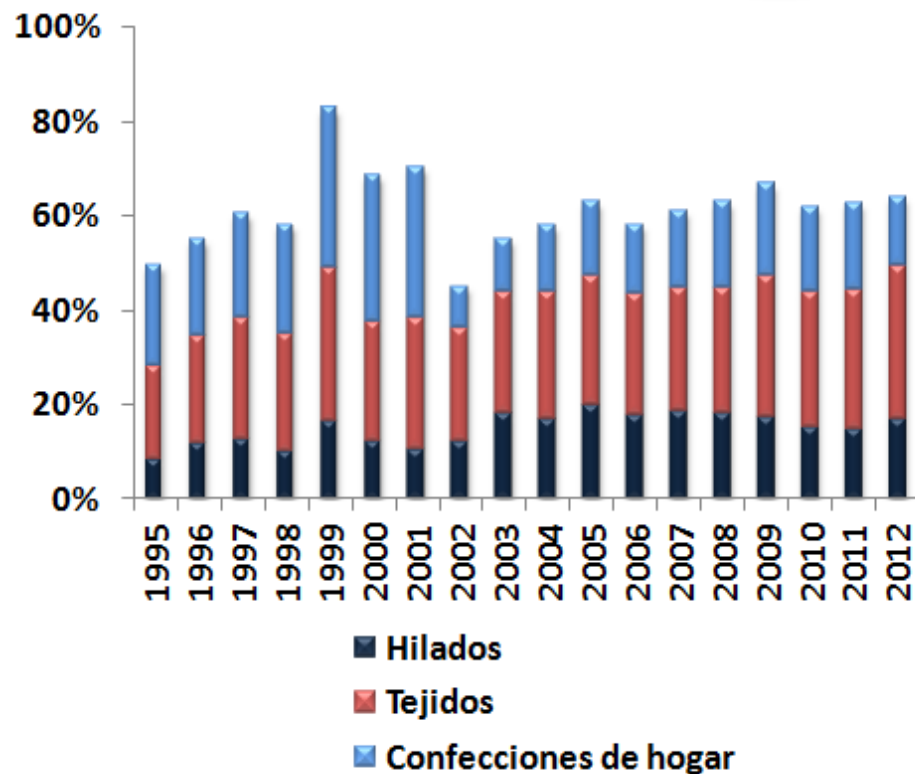
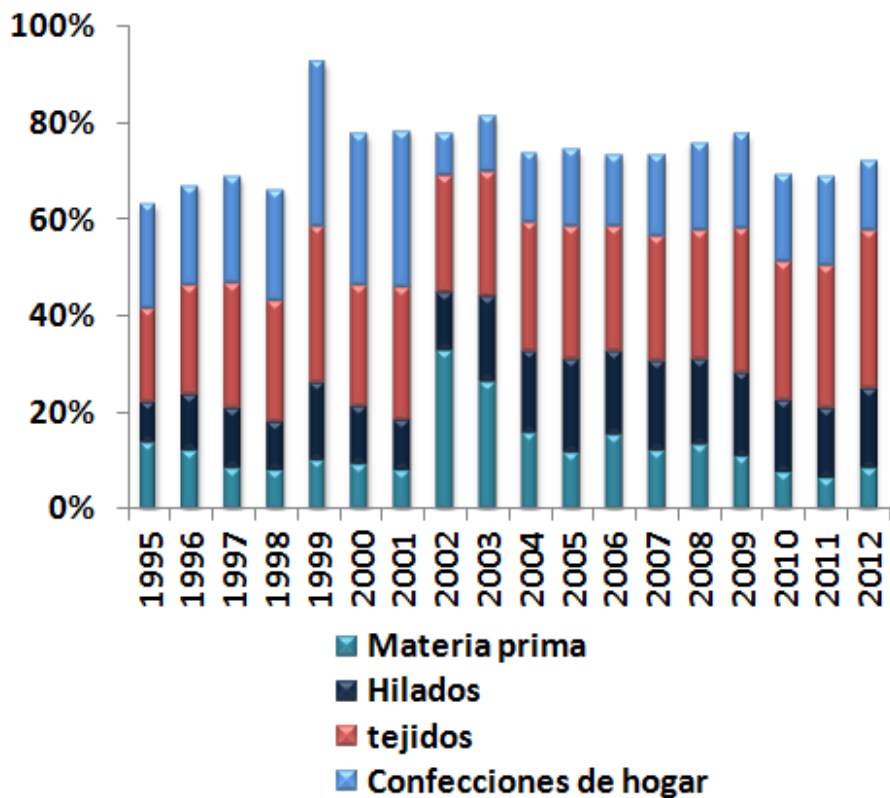


Con materias primas

**Año 2012**  
**72%**

Sin materias primas

**Año 2012**  
**64%**

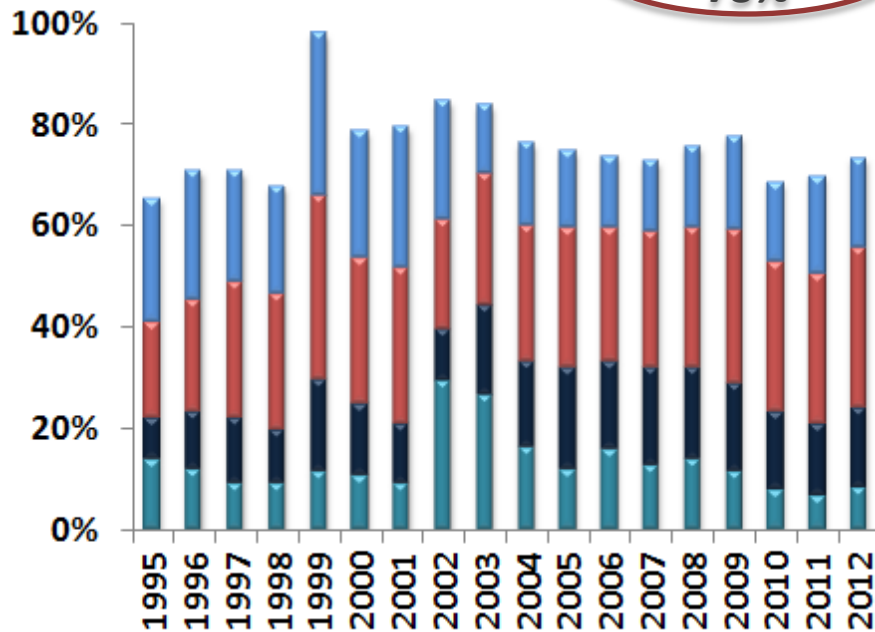


# Participación del componente importado en bien de uso industrial o técnico en el consumo aparente



Con materias primas

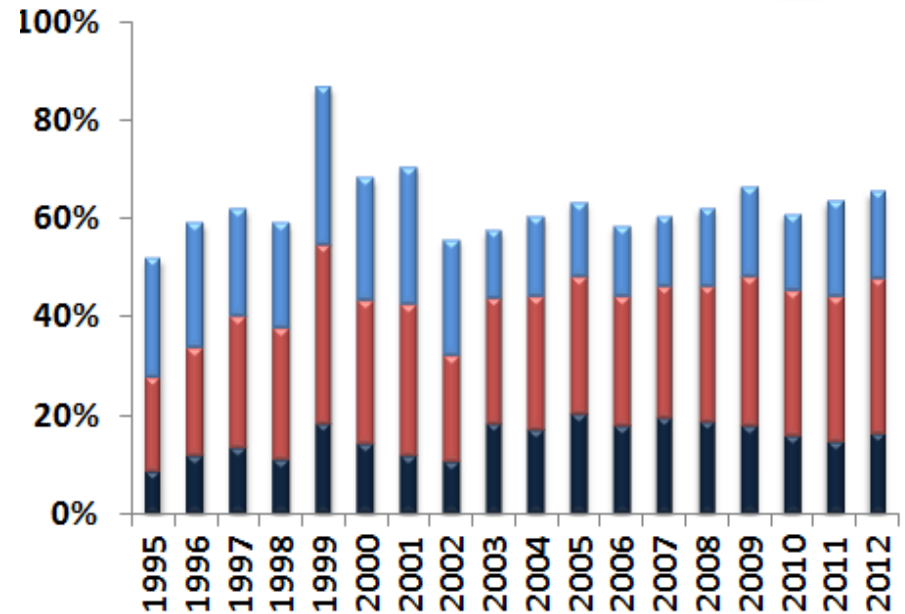
**Año 2012**  
**73%**



- Materia prima
- Hilados
- Tejidos
- Bienes para usos industriales

Sin materias primas

**Año 2012**  
**63%**

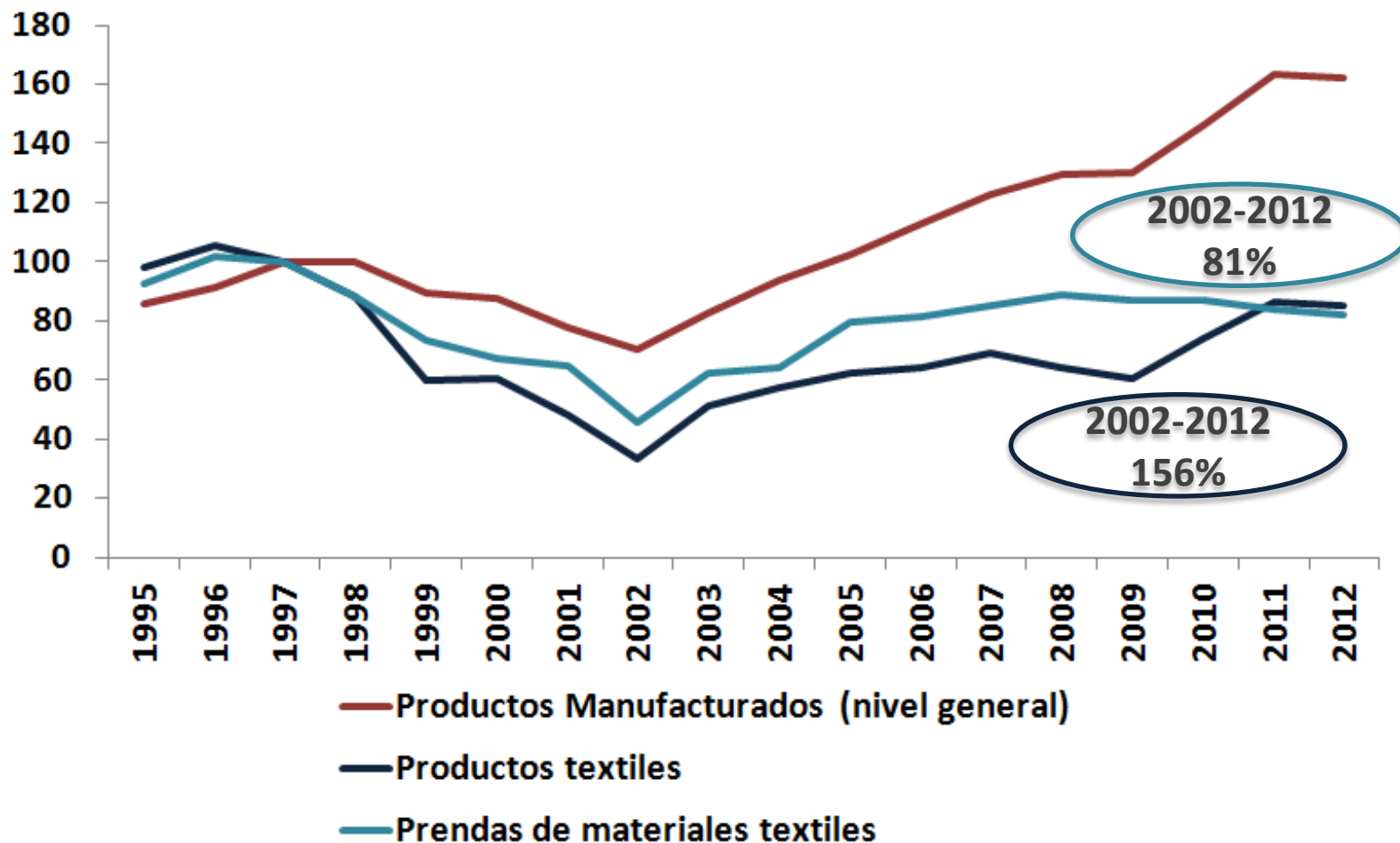


- Hilados
- Tejidos
- Bienes para usos industriales



# Evolución de la producción nacional (1995-2012)

## Índice de Volumen Físico (INDEC)





**Consumo aparente: Producción + Importaciones - Exportaciones**

### Mermas promedio utilizadas

Fibras a hilados	10%
Hilados a tejidos	5%
Tejidos a prendas de vestir	15%
Tejidos a confecciones de hogar	5%
Tejidos a bienes de uso técnico o industrial	10%

### Distribución de la producción de textiles a bienes finales

Prendas de vestir	63%
Confecciones de hogar	25%
Bienes de uso técnico o industriales	12%

### Fuentes de datos utilizadas:

- Cámara Algodonera Argentina (CAA)
- Cámara de la Industria de Fibras Manufacturadas (CIFIM)
- Federación Lanera Argentina (FLA)
- INDEC



### **Medición del peso de las importaciones:**

#### **Participación de las importaciones por eslabón:**

Peso de las importaciones del eslabón sobre el consumo aparente del eslabón

**Ejemplo:**      **Importaciones de tejidos**  
**Consumo aparente de tejidos**

#### **Componente importado en el consumo aparente de los bienes:**

Peso de las importaciones totales en el bien final, ya sea por la utilización de insumos importados o por la importación del bien ya terminado, en el consumo aparente del bien final.

**Ejemplo:**

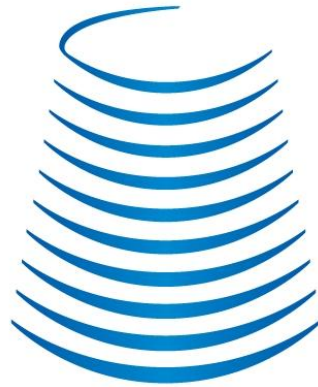
Componente importado de una prenda, ya sea por la importación de hilados, tejidos o prendas terminadas



## Definición conceptual de los eslabones de la cadena de valor

<b>PRIMEROS ESLABONES</b>	<b>MATERIA PRIMA</b>	Fibras de algodón, sintéticas, artificiales, lana y pelo fino, seda y fibras vegetales.
	<b>HILADO</b>	De algodón, de pelos, de origen vegetal, de fibras de fibras artificiales y sintéticas (continuas y discontinuas).
	<b>TEJIDO</b>	Planos y de punto; guatas, fieltros, tela sin tejer, hilados revestidos, metálicos, terciopelos y felpas, tejidos con bouclé, tules y encajes, bordados, tejidos impregnados o recubiertos, entre otros. Parte de estos productos son bienes finales de usos técnicos o industriales que no reciben nuevas transformaciones en el proceso productivo.

<b>BIENES FINALES</b>	<b>PRENDAS DE VESTIR</b>	Todas las prendas de vestir (planas y de punto) como abrigos, sacos, vestidos, faldas, blusas, camisas, ropa interior, medias, etc.
	<b>HOGAR</b>	Sábanas, mantas, acochados, toallas, manteles, visillos, cortinas y alfombras, entre otros.
	<b>USOS TÉCNICOS O INDUSTRIALES</b>	Cordeles, sogas, sacos y talegas para envasar, toldos, tiendas (carpas), artículos para acampar, cinturones y chalecos salvavidas, algunos productos de telas sin tejer (como mascarillas para cirujanos o para trabajo con alimentos, que requieren de algún tratamiento de esterilización, etc.).



**fita**

Federación Argentina de  
Industrias Textiles - Fita

---

Reconquista 458 - 9º Piso - (C1003ABJ) Buenos Aires

Tel.: (+5411) 4394-3700 - Fax: (+5411) 4325-6286

e-mail: [fadit@fadit-fita.com.ar](mailto:fadit@fadit-fita.com.ar)

<http://www.fadit-fita.com.ar/>