



exe

---

exe.legal

ŽENKLŲ STILIAUS KNYGA

exe.legal

exe.legal ženklas

exe



Pagrindinė ženklo dalis, kuri gali būti naudojama kitoms sritims.  
**exe** ženklo fragmentas yra jungiančioji ženklų grupės ašis.

Toliau knygoje pateikiama **exe.legal** specifikacija



exe.legal

Pozityvas



exe.legal

Negatyvas



exe.legal

Nespalvota (monochrominė) versija  
(jeigu ženklų aukštis  $\leq 10$  mm, visos ženklas yra juodos spalvos)

## SPALVOS —

### Pagrindinės ženklo spalvos



CMYK **0, 50, 100, 0**

RGB **243, 146, 0**

WEB HEX **#F39200**

PANTONE **P 20-8 C, P 20-8 U**

RAL **1037**

CMYK **39, 100, 0, 68**

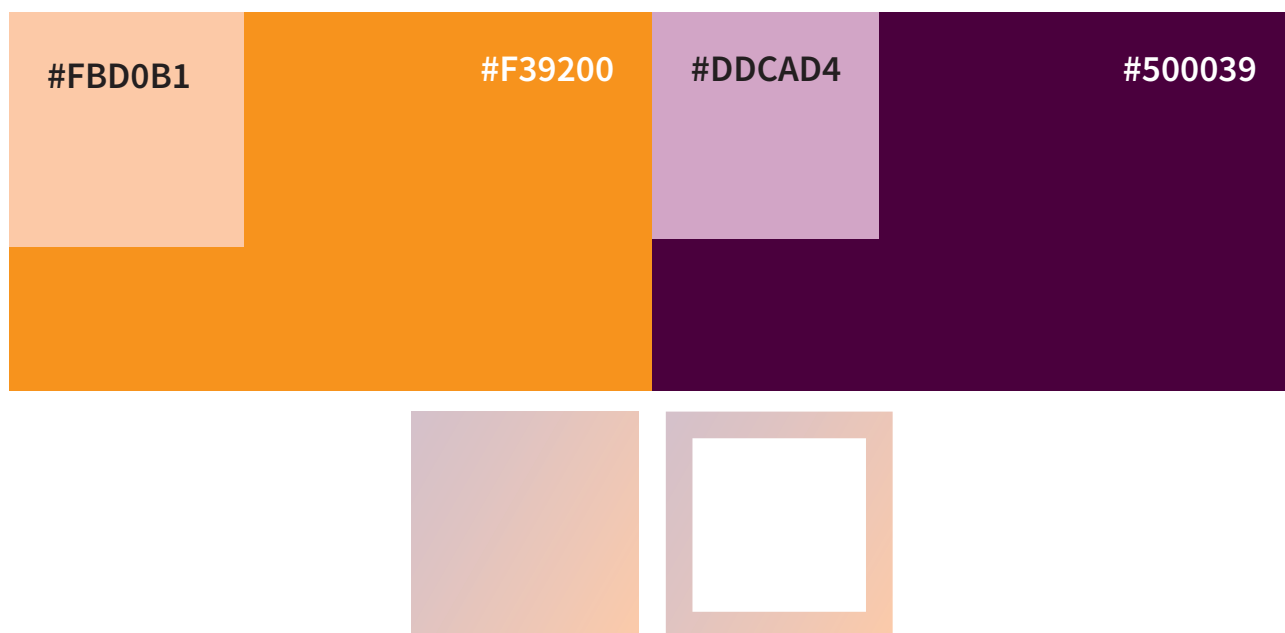
RGB **80, 0, 57**

WEB HEX **#500039**

PANTONE **P 90-16 C, P 90-16 U**

RAL **4007**

### Papildančios spalvinės kombinacijos

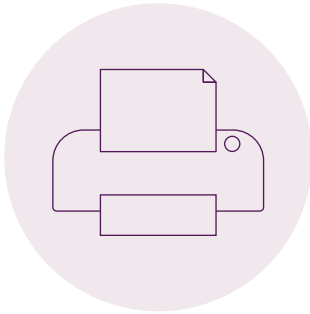


ŽENKLO ERDVĖ —



Ženklo apsauginė erdvė yra proporcinga stilizuotai e raidei

## ŽENKLAS TURI BŪTI RYŠKUS IR RAIŠKUS VISUOSE TAIKYMUOSE, VISOSE MEDIJOSE.



### Spauda

Mažiausi ženklo matmenys yra apriboti dėl spausdinimo kokybės.

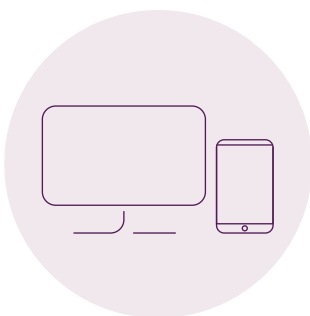
Dėl tos pačios priežasties, mažiausio dydžio ženklai gali būti naudojami tik baltame fone.

Mažiausias spalvoto ženklo (pozityvo, negatyvo) aukštis - 8 mm.



Mažiausias nespalvoto ženklo aukštis - 6 mm.

Esant tokiam dydžiui rekomenduojama naudoti juodos spalvos ženklą (CMYK - K 100%), tada visos ženklo dalys matysis aiškiai.



### Ekranai

Visuose ekranuose logotipas turi būti raiškus, paruoštas retina ekranams (2x arba didesnės kokybės). Tiek web, tiek email, slideshow ir kituose galimuose taikymuose.

Elektroninėje erdvėje visur rekomenduojama naudoti vektorinį formatą - SVG (Scalable Vector Graphics).

PNG, JPG formatai nerekomenduojami dėl dažnų klaidų paruošiant, pristatant ženklą aukštos kokybės ekranams (geras PNG, JPG paruošimas reikalauja papildomų pastangų, patirties, kartais ir technologinių galimybių).

Ženkle esančiame “legal” fragmente  
panaudotas Domaine Display Narrow.

exe.legal

Tekstuose naudojama Source Sans Pro šriftų šeima

ABCDEFGHIJKLMNOPQRSTUVWXYZ

abcdefghijklmnopqrstuvwxyz

1234567890&.,?!@()#\$%\*+ -=:;

**ABCDEFGHIJKLMNOPQRSTUVWXYZ**

**abcdefghijklmnopqrstuvwxyz**

**1234567890&.,?!@()#\$%\*+ -=:;**

Naudojimo pavyzdys

Source Sans Pro Semibold / Antraštė

**Mūsų išskirtinumas - specializuoti  
technologiniai įrankiai teisininkams**

Source Sans Pro Light / Paragrafai

Lorem Ipsum is simply dummy text of the printing and typesetting industry. Lorem Ipsum has been the industry's standard dummy text ever since the 1500s, when an unknown printer took a galley of type and scrambled it to make a type specimen book. It has survived not only five centuries, but also the leap into electronic typesetting, remaining essentially unchanged. It was popularised in the 1960s with the release of Letraset sheets containing Lorem Ipsum passages, and more recently with desktop publishing software like Aldus PageMaker including versions of Lorem Ipsum.

Domaine Display Narrow Semibold / Antraštė

**TECHNOLOGIJOS TEISEI.  
KONFERENCIJA**

Source Sans Pro Light / Meta info

02 / 29

Source Sans Pro Bold / Meta info

**DIRBTINIS INTELEKTAS**

exe.legal ✘ ✔ exe.legal

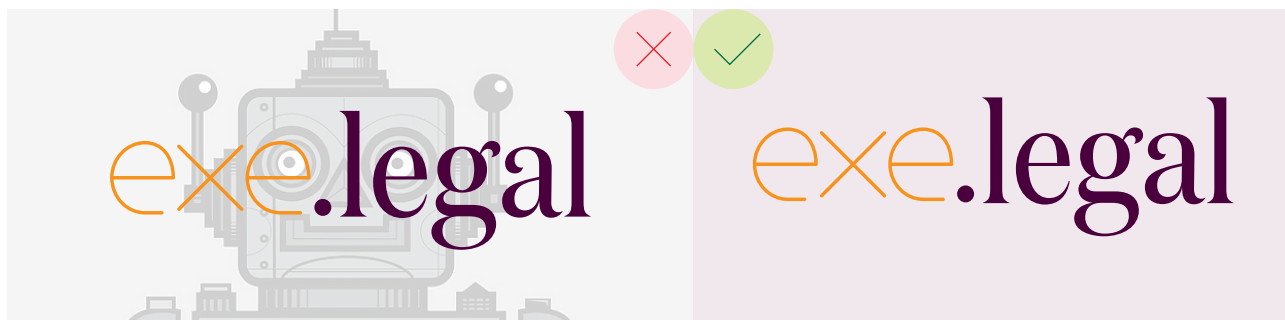
neišlaikyta horizontali ašis

exe.legal ✘ ✘ exe.legal

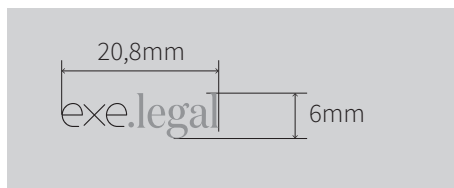
netinkamai panaudotos spalvos

exe.legal ✘ ✘ exe.legal

netinkamai naudojamas šriftas



neleistinas dėmesį blaškančio fono naudojimas ženklo erdvėje



neleistinas mažiausio dydžio naudojimas ne baltame fone



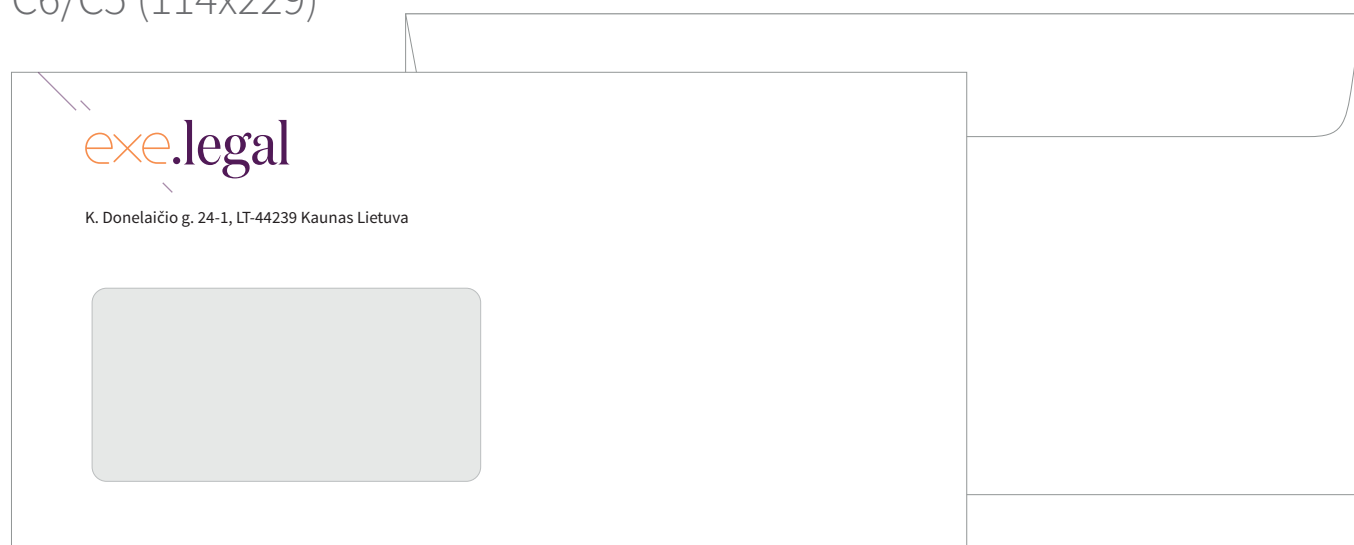
nerekomenduojamas ženklo pasukimas

exe.legal





C6/C5 (114x229)



exe.legal

TEISĒS IR TECHNOLOGIJŲ DARNA



## Ikonos

Turinį papildančios ikonos arba iliustracijos turėtų būti naudojamos "linear icons" stiliškos.

Vyrauja plonos linijos, sudėtingesnės detalės.

Vartotojo sąsajos (UI) funkcijas paaškinančios ikonos turėtų būti naudojamos "filled icons" stiliškos. Paprastumas, ryškumas, maži elementai.

---

### Dirbtinio intelekto sprendimų apžvalga

Europos regionas 2018 m



 UŽSIREGISTRUOTI

 PASIDALINTI



DUOMENŲ SAUGA

# BDAR IVEDIMO KONFERENCIJA

03 / 01



Ženklo taikymo pavyzdys reklamos gamyboje  
(erdvės proporcijos)

Šį sprendimą rekomenduojama naudoti kai reikalinga išgauti mažo dydžio reklaminius ženklus arba kai ženklas turi būti dedamas ant ryškaus fono medžiagos.